



High pressure – Self Cooling
Hydraulic hose
Th 0.5 mm.
Dia 3 mm.

High pressure – Hydraulic Vane Pump
Max. P 150 psi.
Max Q 45 cfm.

ปฐมนิเทศนักศึกษาปี 1 ภาควิชาวิศวกรรมเครื่องกล ปีการศึกษา 2561

High Strength Aluminum
Accuracy minimized
Cooling

Heavy duty hydraulic
cylinder
Max. P 120 psi.
Dia 20 mm.

High strength pin
joint with Teflon
coating

Microcontroller
18 Input (Digital)
4 Input (Analog)
6 Output (Digital)
300 MHz.

High strength screw
with Teflon coating

15 สิงหาคม 2561

Cooling apparatus
(Nano HEX)
2,000 Watts Cooling Capacity

Mechanical Engineering
Mahidol University

อาจารย์ ผู้ดูแลหลัก ของหลักสูตร ป ตรี เครื่องกล

ผศ.ดร.อารมณ เบิกฟ้า (อ.อารมณ)

ประธานหลักสูตร



อ.ดร.ชวัลณัฏฐ์ เจริญเขษมมีสุข (อ.บอจ)

กรรมการและเลขานุการ

Facebook Page

- **ป ตรี เครื่องกล มหิดล รหัส 61** (ตลอดจนจบการศึกษา รวมถึง หลังจบการศึกษา)
- เริ่มใช้ สำหรับวิชา EGME 101 Computer Aided Engineering Drawing (อ.อารมณั + อ.บอล) เทอมนี้ (พร้อมแจก course syllabus)

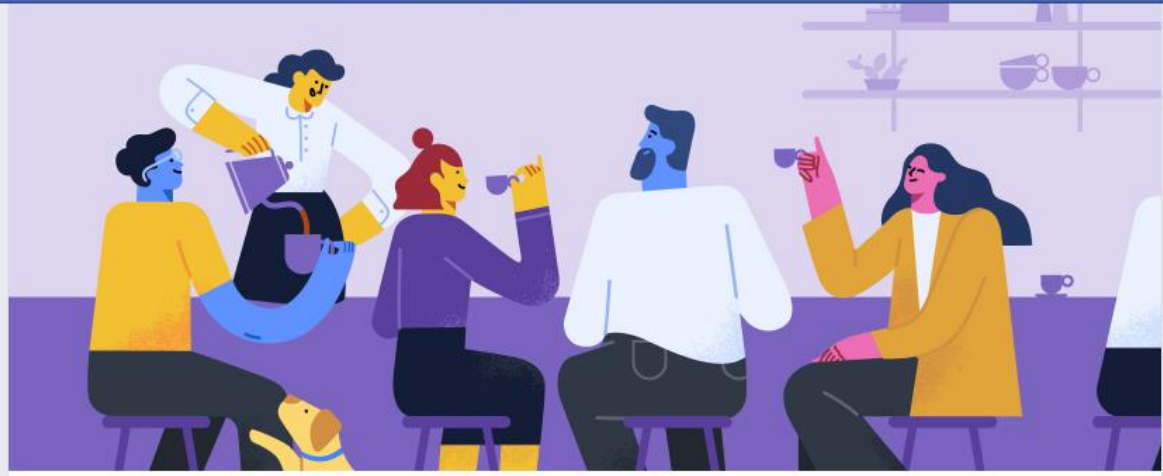
ปตรี เครื่องกล มหิดล รหัส 61

Closed group

- About
- Discussion**
- Members
- Events
- Photos

Search this group

- Shortcuts
- Mechanical Engineer... [20]
 - 2560 EGME 102 ME



Joined Notifications Share

New! Create a live video from your browser

Write Post Add Photo/Video Live Video More

Write something...

Photo/Video Get together Watch party

ADD MEMBERS

+ Enter name or email address...

MEMBERS 2 members



SUGGESTED MEMBERS

YOUR PAGES

Mechanical Engineerin...

CONTACTS

- Ch T. Jaroenkhasem...
- Fang Wasawat Rodto...
- Saichol Chanpet
- Komthach Wattanasil
- Nanthaphat Ninging ...
- Tee Promchai
- Pepe Theerawat
- Bossum Thamsamer...
- Birdy Wapee

GROUP CONVERSATIONS

Create new group

Search



Mahidol University

Wisdom of the Land

คำขวัญมหาวิทยาลัย

อตตตานัน อูปมน กเร

(ฟังปฏิบัติต่อผู้อื่น เหมือนดังปฏิบัติต่อตนเอง)



คุณลักษณะพิเศษของนักศึกษา

1. มีวินัยในการดำเนินชีวิต ใฝ่รู้ ขวนขวายศึกษาหาความรู้เพื่อพัฒนาตนเอง (Mastery, **M**)
2. มีสำนึกรับผิดชอบต่อส่วนรวม (Altruism, **A**)
3. ยอมรับความคิดเห็นที่แตกต่าง (Harmony, **H**)
4. มีคุณธรรม และปฏิบัติตามจรรยาบรรณวิศวกร (Integrity, **I**)
5. มีความมุ่งมั่นในการทำงานให้ประสบผลสำเร็จ (Determination, **D**)
6. กล้าคิด มีความคิดสร้างสรรค์งานวิศวกรรมที่เป็นประโยชน์ต่อสังคม (Originality, **O**)
7. มีภาวะผู้นำ (Leadership, **L**)

EGME Office



Mahidol University
Faculty of Engineering



อาคาร 1 ชั้น 4 โทรศัพท์ 02-889-2138 ต่อ 6401-3

รับติดต่อเฉพาะนักศึกษาที่แต่งกายถูกต้องเท่านั้น !



การแต่งกายที่ถูกต้อง ของนักศึกษา



ในทางทฤษฎี คุณจะถูกตัดสินภายใน 1.5 นาที



นางสาวพัทธ์ธีรา ศิริชัย
(มันท์) EE57

นายณัฐพัชร์ ธนาอัศวนันต์
(นัท) ME58

เข็มตรามหาวิทยาลัย
ติดอกเสื้อเยื้องขวา

เสื้อเชิ้ตสีขาวแขนสั้น

เข็มขัดหนังสีดำหรือน้ำตาล
หัวเข็มขัดของมหาวิทยาลัย

กระโปรงทรงพลีท/ทรงเอ
ความยาวคลุมเข่า

รองเท้าหุ้มส้น

เสื้อเชิ้ตสีขาวแขนยาว

เข็มขัดหนังสีดำ
หัวเข็มขัดของมหาวิทยาลัย

กางเกงขายาว
ทรงสุภาพสีกรมท่า

รองเท้าหุ้มส้นสีดำ
ถุงเท้าสีดำ





เสื้อตัวในใส่เสื้อเชิ้ต,
เสื้อโปโล สีขาวเท่านั้น
ไม่มีลวดลาย



นายจิรภัทร นพภักดิ์พร
(บีม) ME58

เสื้อชอปสีน้ำเงิน
ประทับตราคณะวิศวกรรม
ศาสตร์ทุกเม็ด



นางสาวสุภัทรรณ ขาวจันทร์คง
(ครีม) EE58

รองเท้าหุ้มส้นเท่านั้น

กางเกงสีเข้ม



นางสาววีรรัตน์ จิรภาวสุทธิ์
(บล) EE57

นายสันติภาพ มาไข
(จู้จิม) EE57

โบว์ไท่สีกรมท่า
ประดับตรามหาวิทยาลัย

เสื้อเชิ้ตสีขาวแขนยาว

เข็มตรามหาวิทยาลัย
ติดอกเสื้อเยื้องขวา

เนคไท่ สีกรมท่า
ประดับตรามหาวิทยาลัย

เสื้อเชิ้ตสีขาวแขนสั้น

เข็มขัดหนังสีดำ
หัวเข็มขัดของมหาวิทยาลัย

เข็มขัดหนังสีดำหรือน้ำตาล
หัวเข็มขัดของมหาวิทยาลัย

กระโปรงสีกรมท่า
แบบเรียบ ทรงตรง ความยาวคลุมเข่า

กางเกงขายาว
ทรงสุภาพสีกรมท่า

รองเท้าหุ้มส้นสีดำ

รองเท้าหุ้มส้นสีดำ
ถุงเท้าสีดำ





หลักสูตร วิศวกรรมศาสตรบัณฑิต

สาขาวิชาวิศวกรรมเครื่องกล

หลักสูตรปรับปรุง พ.ศ. 2561

(เริ่มใช้ปีการศึกษานี้เป็นปีแรก)



ข้อมูลทั่วไปของหลักสูตร

ชื่อหลักสูตร

ภาษาไทย : วิศวกรรมศาสตรบัณฑิต สาขาวิชาวิศวกรรมเครื่องกล

ภาษาอังกฤษ : Bachelor of Engineering in Mechanical Engineering

ชื่อปริญญาและสาขาวิชา

ภาษาไทย ชื่อเต็ม: วิศวกรรมศาสตรบัณฑิต (วิศวกรรมเครื่องกล)

ชื่อย่อ: วศ.บ. (วิศวกรรมเครื่องกล)

ภาษาอังกฤษ ชื่อเต็ม: Bachelor of Engineering (Mechanical Engineering)

ชื่อย่อ: B.Eng. (Mechanical Engineering)

TEACHING PRINCIPLES — OUR TACTICS ?

Program Educational Outcomes



1. **Technical and Professional Skills:** Apply and integration of knowledge and skills
2. **Technical and Professional Skills:** Solve the continuous changing industrial problems
3. **Technical and Professional Skills:** Being innovated and able to seek additional knowledge
4. **Citizenship:** Exhibit leadership, entrepreneurship, with ethics and moral





หมวดวิชา	เกณฑ์มาตรฐาน กระทรวงศึกษาธิการ ระดับปริญญาตรี พ.ศ. ๒๕๕๘	จำนวนหน่วยกิต	
		ฝึกงาน	สหกิจศึกษา
๑) หมวดวิชาศึกษาทั่วไป กลุ่มวิชาที่มหาวิทยาลัยกำหนด - กลุ่มวิชาสังคมศาสตร์ มนุษยศาสตร์ - กลุ่มวิชาภาษา กลุ่มวิชาหลักสูตรกำหนด - กลุ่มวิชาสังคมศาสตร์ มนุษยศาสตร์ - กลุ่มวิชาภาษา - กลุ่มวิชาวิทยาศาสตร์และคณิตศาสตร์	ไม่น้อยกว่า ๓๐ นก.	๓๐ ๗ ๙ ๑ ๗ ๖	๓๐ ๗ ๙ ๑ ๗ ๖
๒) หมวดวิชาเฉพาะ ๒.๑ วิชาเฉพาะพื้นฐาน - กลุ่มวิชาพื้นฐานทางคณิตศาสตร์และวิทยาศาสตร์ - กลุ่มวิชาพื้นฐานทางวิศวกรรม ๒.๒ วิชาเฉพาะด้าน* - กลุ่มวิชาบังคับทางวิศวกรรม - กลุ่มวิชาเลือกทางวิศวกรรมเครื่องกล - กลุ่มวิชาเลือกทางวิศวกรรม	ไม่น้อยกว่า ๗๒ นก.	๑๐๕ ๔๒ ๒๑ ๒๑ ๖๓ ๔๕ ๖ ๑๒	๙๕ ๔๒ ๒๑ ๒๑ ๕๓ ๔๔ ๖ ๓
๓) หมวดวิชาเลือกเสรี	ไม่น้อยกว่า ๖ นก.	๖	๖
๔) หมวดวิชาประสบการณ์ภาคสนาม		๑	๑๑
จำนวนหน่วยกิตรวม	ไม่น้อยกว่า ๑๒๐ นก.	๑๔๒	๑๔๒

ร่าง ข้อบังคับสหกิจศึกษา

(ทบทวนและยืนยัน ช่วงปี 62-63)



Mahidol University
Faculty of Engineering

- ลงทะเบียนเรียนปกติ ตามหลักสูตร สามารถปฏิบัติสหกิจ ตั้งแต่ เริ่มปี 3 ฤดูร้อน จนจบ ปี 4 เทอม 1 (รวม 6 เดือน หรือ เทียบเท่า 11 หน่วยกิต บรรยาย)
- เกรดเฉลี่ย ไม่ควรน้อยกว่า 2.75 และ
- สอบภาษาอังกฤษผ่านตามเกณฑ์ที่มหาวิทยาลัยกำหนด

(MU-ELT 84 คะแนน หรือ TOEIC 600 คะแนน)



แผนการเรียน ปี1 เทอม1



Mahidol University
Faculty of Engineering

Semester 1 (Freshman I)

MUGE 101	General Education for Human Development	2(1-2-3)
MUGE 102	Social Studies for Human Development	3(2-2-5)
MUGE 103	Arts and Science for Human Development	2(1-2-3)
LAEN 103-105	English Level 1-3	3(2-2-5)
SCMA 115	Calculus	3(3-0-6)
SCPY 110	Physics Laboratory I	1(0-3-1)
SCPY 151	General Physics I	3(3-0-6)
EGME 101	Computer Aided Engineering Drawing (รายวิชาใหม่)	3(2-3-5)
		20



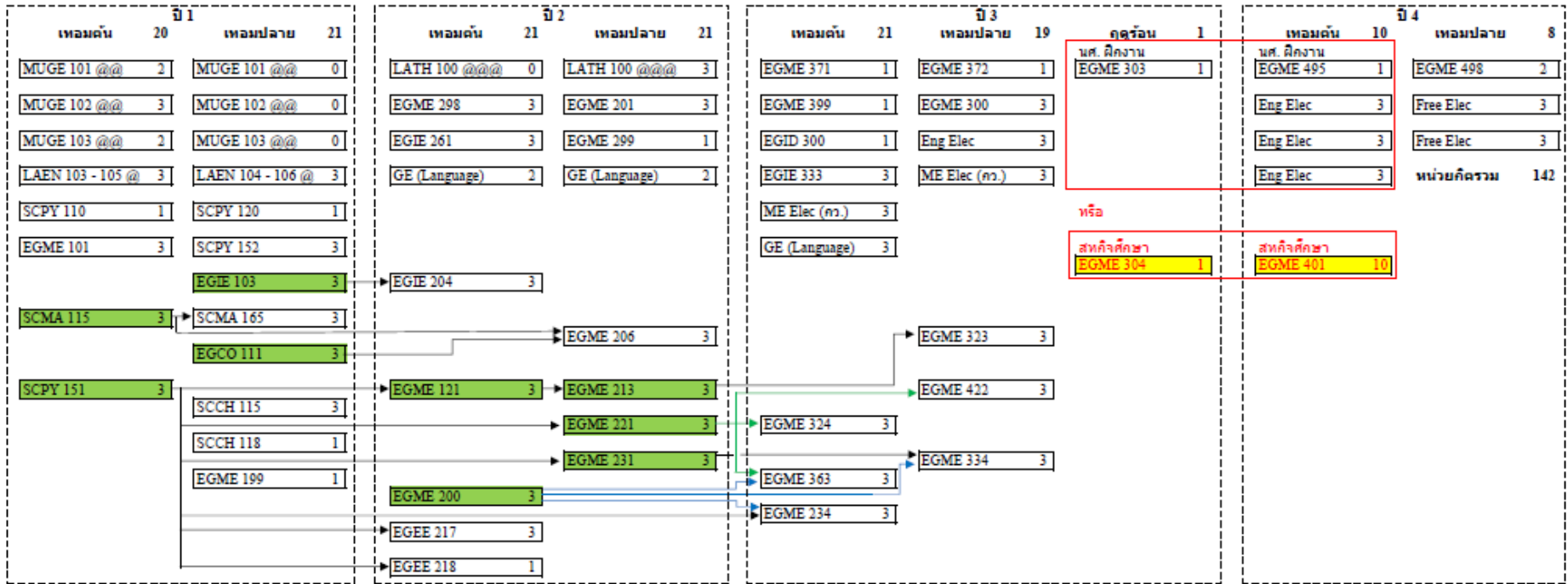
แผนการเรียน ปี1 เทอม2

Semester 2 (Freshman I)		
MUGE 101	General Education for Human Development	
MUGE 102	Social Studies for Human Development	
MUGE 103	Arts and Science for Human Development	
LAEN 104-106	English Level 2-4	3(2-2-5)
EGCO 111	Computer Programming	3(2-2-5)
SCCH 115	General Chemistry	3(3-0-6)
SCCH 118	Chemistry Laboratory	1(0-3-1)
SCMA 165	Ordinary Differential Equations	3(3-0-6)
SCPY 120	Physics Laboratory II	1(0-3-1)
SCPY 152	General Physics II	3(3-0-6)
EGME 199	Mechanical Engineering Project 1 (รายวิชาใหม่)	1(0-3-1)
EGIE 103	Engineering Materials	3(3-0-6)



แผนผังหลักสูตร (เอกสารแนบ)

หลักสูตรวิศวกรรมศาสตรบัณฑิต สาขาวิศวกรรมเครื่องกล หลักสูตรปรับปรุง ปี พ.ศ. 2561



- จำนวนหน่วยกิต/เทอม
- รหัสวิชาและชื่อวิชา (รวมถึง คำอธิบายรายวิชา)
- Prerequisite (วิชาที่ต้องเรียนก่อน)

www.eg.mahidol.ac.th/dept/egme

Education >> Undergrad Program >> B.Eng. Courses



รายละเอียดของอาจารย์ คำอธิบายต่างๆ รวมถึง ตัวอย่าง หมวดหมู่ของวิชาเลือก (พลังงาน เมคคาทรอนิกส์ และยานยนต์)

B.Eng. Course

หลักสูตรวิศวกรรมศาสตรบัณฑิต สาขาวิศวกรรม
หลักสูตรปรับปรุง พ.ศ. 2561



กลุ่มวิชาด้านพลังงาน (Energy)	กลุ่มวิชาด้านระบบอัตโนมัติ (Automation)	
	เมคคาทรอนิกส์ (Mechatronics)	ยานยนต์ (Automotive)
EGME 342 Refrigeration	EGME 361 Robot Actuators and Sensors	EGME 352 Internal Combustion Engines
EGME 382 Alternative and Renewable Energy Resources	EGME 362 Introduction to Mechatronics	EGME 353 Mechanics of Vehicles
EGME 442 Air Conditioning		EGME 434 Combustion
EGME 445 Refrigeration and Air Conditioning		
EGME 451 Power Plant Engineering		
EGME 481 Grain Dying		
EGME 484 Thermal System Design		

Student Outcomes (SOs -- ABET)

(สิ่งที่หลักสูตรฯ คาดหวังว่านักศึกษาจะได้รับ)

1. Principles of Engineering, Science, Math พื้นฐาน วิทยาศาสตร์ คณิต วิศวกรรม
2. Engineering Design การออกแบบ
3. Communication การสื่อสาร
4. Ethics จริยธรรม
5. Team work การทำงานกลุ่ม
6. Experiments การทดลอง
7. Life long learning การเรียนรู้สิ่งใหม่





ข้อบังคับมหาวิทยาลัยมหิดล

- การคิดเกรดเฉลี่ย
- การจำแนกสภาพนักศึกษา
- การสำเร็จการศึกษาสำหรับนักศึกษารหัส 60 เป็นต้นไป
 - แต้มเฉลี่ยสะสมตลอดหลักสูตรไม่ต่ำกว่า 2.00
 - สอบภาษาอังกฤษผ่านตามเกณฑ์ที่มหาวิทยาลัยกำหนด
(MU-ELT 84 คะแนน หรือ TOEIC 600 คะแนน)

บังคับใช้กับนักศึกษาตั้งแต่ปีการศึกษา 2560



Mahidol University
Faculty of Engineering

มาตรฐานความรู้ภาษาอังกฤษหลักสูตรปริญญาตรี (แนวทางแนะนำ EGME)

ชั้นปี1

ชั้นปี2

ชั้นปี3

ชั้นปี4

อบรม/เรียนภาษาอังกฤษ

ตามคำแนะนำของอาจารย์ที่ปรึกษา

ยื่นคะแนนสอบภาษาอังกฤษ MU-ELT ≥ 84 คะแนน

เรียนภาษาอังกฤษเพิ่มเติม

ตามคำแนะนำของอาจารย์ที่ปรึกษา

ยื่นคะแนนสอบภาษาอังกฤษ TOEIC ≥ 600 คะแนน

คะแนนสอบภาษาอังกฤษที่

สามารถใช้ผ่านเกณฑ์

MU-ELT ≥ 84 คะแนน

TOEIC ≥ 600 คะแนน

TOEFL ≥ 64 คะแนน

IELTS ≥ 5.0 คะแนน

MU-ELT ≥ 84 คะแนน

MU-ELT < 84 คะแนน

คะแนน TOEIC เพื่อการสมัครงาน

คะแนน TOEIC เพื่อการอนุมัติปริญญา+สมัครงาน

ประกาศมหาวิทยาลัยมหิดล เรื่อง มาตรฐานความรู้ภาษาอังกฤษของ
นักศึกษาหลักสูตรระดับปริญญาตรี มหาวิทยาลัยมหิดล พ.ศ. 2560



Standard test of English : Benchmarking



MU-ELT (MU requirement >84)

Full score 150

Listening, Reading

Test fee 400 Baht

<http://www.la.mahidol.ac.th>

MU - ELT

TOEIC (MU requirement >600)

Full score 990

Listening, Reading

Test fee 1,500 Baht (1,000 for MU student)

<http://www.la.mahidol.ac.th>

<http://www.cpathailand.co.th/home>

ETS TOEIC

TOEFL IBT (MU requirement >64)

Full score 120

Listening, Speaking, Reading, Writing

Test fee 2,000 Baht

<http://www.la.mahidol.ac.th>

<http://www.paradigm-language.com/toefl-itp-test-center/>

ETS TOEFL ITP

IELTS (MU requirement >5.0)

Full score 9.0

Listening, Speaking, Reading, Writing

Test fee 6,900 Baht

<https://www.britishcouncil.or.th/exam/ielts>

IELTS™



Website ที่สำคัญ

ภาควิชาวิศวกรรมเครื่องกล

www.eg.mahidol.ac.th/dept/egme

DEPARTMENT OF MECHANICAL ENGINEERING

MAHIDOL UNIVERSITY

HOME ABOUT US ▾ EDUCATION ▾ SCHOLARSHIPS RESEARCH ▾ STAFF ▾ CONTACT

Home

UNDERGRADUATE PROGRAM

GRADUATE PROGRAM

EGME PEOS

EGME SOS

OUR ALUMNI

STUDENT CLUB >

เปิด
ปีการ

ใหม่

> ระดับปริญญาโท (หลักสูตรปกติ)

> ระดับปริญญาเอก (หลักสูตรปกติ)

รอบที่ 3



เอกสารประกอบการสมัคร

Undergraduate Program

ข่าวด้านการศึกษา 2561

[อ่าน] การลงทะเบียนรายวิชา มนุษย์-สังคม นศ.รหัส 6013... ขึ้นไป



Facebook

Mechanical Engineering Mahidol University

facebook

สมัครใช้งาน

อีเมลหรือโทรศัพท์

รหัสผ่าน

เข้าสู่ระบบ

ลืมบัญชีผู้ใช้ใช่ไหม



Mechanical Engineering Mahidol University
@MechanicalEngineeringMahidolUniversity

หน้าหลัก

เกี่ยวกับ

รูปภาพ

วิดีโอ

โพสต์

ชุมชน

สร้างเพจ



👍 ถูกใจ ➡ แชร์ ✎ แนะนำการแก้ไข ...

ส่งข้อความ

วิดีโอ

อดไม่ได้จริงๆกับตัวอย่างของการทำงานและการนำเส...



ชุมชน

ชุมชน ดูทั้งหมด

👍 1,214 คนถูกใจสิ่งนี้

📌 1,210 คนติดตามเพจนี้

เกี่ยวกับ ดูทั้งหมด

คณะวิศวกรรมศาสตร์

www.eg.mahidol.ac.th

The screenshot shows the website header for the Faculty of Engineering, Mahidol University. The navigation menu includes: HOME, เกี่ยวกับคณะ (About the Faculty), การศึกษา (Education), งานวิจัย (Research), บริการวิชาการ (Public Service), ศิษย์เก่า (Alumni), ติดต่อคณะ (Contact Us), and ENGLISH. Below the header is a banner for the Faculty of Engineering, Mahidol University, and Convergence Technology. A sidebar on the right contains banners for 'แพทยศาสตร์ คณะวิศวกรรมศาสตร์ พ.ศ. 2559-2562' (Faculty of Engineering, Mahidol University, P.S. 2559-2562) and 'Green Office' with 'EG green' branding. The main content area features a large advertisement for a faculty member, Dr. Jitrat Kulkarni, with the text 'ขอแสดงความยินดีกับ ผู้ช่วยศาสตราจารย์ ดร.จิตรกฤษณ์ สุกอรกรณ์ คณบดีคณะวิศวกรรมศาสตร์ มหาวิทยาลัยมหิดล' (Congratulations to Associate Professor Dr. Jitrat Kulkarni, Dean of the Faculty of Engineering, Mahidol University). Below this is a Facebook post from the Faculty of Engineering, Mahidol University, with 6,604 likes and the text 'Be the first of your friends to like this'.

The footer banner contains several service icons and text: 'MIT Licensed Software Download' (with Windows logo), 'e-Payslip' (with a green leaf icon), 'สำนักงานประกันคุณภาพ คณะวิศวกรรมศาสตร์ มหาวิทยาลัยมหิดล' (Quality Assurance Office, Faculty of Engineering, Mahidol University), 'มูลนิธิวิศวกรรมศาสตร์' (Engineering Foundation), and 'งานบริการการศึกษา' (Educational Service) with a hand cursor icon.

งานบริหารการศึกษา

www.eg.mahidol.ac.th/office/edu

Thursday, 15 August 2017

มหาวิทยาลัยมหิดล
งานบริหารการศึกษา คณะวิศวกรรมศาสตร์

HOME | เกี่ยวกับหน่วยงาน | แบบกรอกข้อมูลออนไลน์ | รวมดาวโหลด | ผลงาน/รางวัล | กระดานถาม-ตอบ | ติดต่อเรา

ข่าวการรับสมัครงาน
จดหมายข่าว
สโมสรนักศึกษา
ชมรม
รับสมัครนักศึกษา
อาจารย์ที่ปรึกษา
หลักสูตร
ตารางสอน/สอบ
ประกาศ/ข้อบังคับ/วินัย
คู่มือนักศึกษา
รวมดาวโหลด
ระบบสารสนเทศ
การเปิด-ปิดการศึกษา
กิจการนักศึกษา
ทุนการศึกษา
ฝึกงาน/สหกิจ
ข้อมูลและสถิติ
เว็บไซต์น่าสนใจ
บริการให้คำปรึกษา
รวมภาพกิจกรรม
ปฏิทินกิจกรรม

โปรดทราบ งานบริหารการศึกษา
จะไม่รับติดต่อนักศึกษา
ที่ใส่เสื้อยืด กางเกงขาสั้น
รองเท้าแตะ
และ รปด.จะไม่อนุญาตให้ขึ้นอาคารเรียน

ACTIVITY TRANSCRIPT
Mahidol University
DOWNLOAD POWERPOINT PRESENTATION
ระบบประเมินการนิเทศการสอน
e-Evaluation System

www.student.mahidol.ac.th



มหาวิทยาลัยมหิดล
มิ่งขวัญ / ฟ้าปกแผ่

หน้าแรก

ปฏิทินการศึกษา

ประกาศ / ข้อบังคับ / ระเบียบการ

ดาวน์โหลดเอกสาร

ลิงค์ที่เกี่ยวข้อง

Student Portal



ข่าว / ประกาศ

ระบบที่เกี่ยวข้อง



Mahidol University
Faculty of Engineering

เตรียมความพร้อม

ภาษาอังกฤษ

- ภาษาอังกฤษ **มีความสำคัญไม่น้อยกว่า** เกรดเฉลี่ยของนักศึกษา
- ภาษาอังกฤษ **สามารถเรียนรู้และพัฒนาได้** หากนักศึกษาแบ่งเวลาได้อย่างเหมาะสม
- สื่อออนไลน์ (Youtube) การเรียนพิเศษวันหยุด เพื่อนต่างชาติ (หลักสูตรอินเตอร์ bme, ie) ฯลฯ



มหาวิทยาลัยมหิดล
คณะศิลปศาสตร์

หน้าหลัก | เกี่ยวกับคณะฯ | หลักสูตรฯ | วิจัย | **บริการวิชาการ**

โครงการ MU-ELT Preparation ครั้งที่ 1/2561

อัปเดตล่าสุดเมื่อ: 10 พฤษภาคม 2561 | ฮิต: 2823

มาเตรียมตัวสอบกับโครงการ MU-ELT Preparation ครั้งที่ 1/2561 กันไหม?

มาเตรียมตัวสอบ กับโครงการ MU-ELT Preparation ครั้งที่ 1/2561 กันไหม?

เงื่อนไขในการเข้าร่วม

- ต้องเป็นนักศึกษาในปีที่ 1 ของมหาวิทยาลัยมหิดลที่ลงทะเบียน (ตม. นักศึกษาที่ลงทะเบียนไม่ผ่านภาคที่ 84 (รวม) หรือ กำลังสอบ MU-ELT
 - MU-ELT ครั้งที่ 1 (11 พฤษภาคม 2560)
 - MU-ELT ครั้งที่ 2 (5 พฤษภาคม 2561)
- ผู้เข้าร่วมต้องชำระค่าธรรมเนียม หากมีเหตุจำเป็นต้องขอรับขอสงวนสิทธิ์ได้รับอนุญาตจากผู้รับผิดชอบโครงการก่อน



ดูรายละเอียดเพิ่มเติมได้ที่



ตลอดทั้งเดือนเมษายนนี้
ฟรี! ไม่มีค่าลงทะเบียน

เรียนทุกวันจันทร์ เวลา 17.00 - 19.00 น.
และวันพุธ เวลา 14.00 - 16.00 น.
ณ อาคารสิริวิทยา คณะศิลปศาสตร์ มหิดล

สมัครด้วยตนเองได้ที่
CAAS ศูนย์ทดสอบภาษาและพัฒนาทักษะทางวิชาการ
ห้อง 115 ชั้น 1 อาคารสิริวิทยา คณะศิลปศาสตร์
โทร. 02-441-4401-8 ต่อ 1106,1110
ตั้งแต่วันที่ 21-27 มีนาคม 2561
รับสมัครจำนวนจำกัด **250 คน**

• การพัฒนาทักษะด้านภาษาอังกฤษ

The image shows a screenshot of the BBC Learning English YouTube channel page. At the top, there is a search bar with the text "bbc learning english" and a magnifying glass icon. Below the search bar is a colorful banner with the text "BBC LEARNING ENGLISH" and "LEARN, SHARE AND ENJOY ENGLISH". The banner features various icons related to learning and culture, such as a red telephone booth, a black umbrella, a Big Ben clock tower, a British flag, and a rain cloud. Below the banner, the channel name "bbclearningenglish" is displayed. Underneath the channel name, there are navigation tabs: "หน้าแรก" (Home), "วิดีโอ" (Videos), "เพลย์ลิสต์" (Playlists), "ช่อง" (Channels), "พูดคุยกัน" (Community), and "เกี่ยวกับ" (About). Below the navigation tabs, there is a video player showing a man speaking. The video title is "Learn English with BBC Learning English". To the right of the video player, there is a description of the channel, including the number of subscribers (498,472) and a link to the channel's website.

bbc learning english

BBC LEARNING ENGLISH

LEARN, SHARE AND ENJOY ENGLISH

bbclearningenglish

หน้าแรก วิดีโอ เพลย์ลิสต์ ช่อง พูดคุยกัน เกี่ยวกับ

Learn English with BBC Learning English

Subscribe

Learn English with BBC Learning English

ดู 498,472 ครั้ง 2 ปีที่ผ่านมา

Subscribe to BBC Learning English:
<http://tinyurl.com/ps3hplv>

Why are you learning English? Whatever your reason, BBC Learning English is here to help you. We provide new videos every day on areas including grammar, vocabulary,, pronunciation, answers to your questions and study skills

Leave comments to let us know what you like about

• การพัฒนาทักษะด้านภาษาอังกฤษ



ครั้งแรกที่คนไทยทุกคนจะได้เรียนภาษาอังกฤษกับ
เจ้าของภาษาได้ฟรีๆ ทุกที่ ทุกเวลา
ผ่านทางมือถือและแท็บเล็ต



3 ขั้นตอนการสมัครง่ายๆ



21st-Century Skills

Foundational Literacies

How students apply core skills to everyday tasks



1. Literacy



2. Numeracy



3. Scientific literacy



4. ICT literacy



5. Financial literacy



6. Cultural and civic literacy

Competencies

How students approach complex challenges



7. Critical thinking/ problem-solving



8. Creativity



9. Communication



10. Collaboration

Character Qualities

How students approach their changing environment



11. Curiosity



12. Initiative



13. Persistence/ grit



14. Adaptability



15. Leadership



16. Social and cultural awareness

you've to
LEARN

YOU CAN **DO**

you've to
BE

Lifelong Learning

กิจกรรมนักศึกษา

- กิจกรรมต่างๆ เป็นส่วนหนึ่งที่ทำให้ ชีวิตของนักศึกษา มีความสมบูรณ์มากขึ้น **แต่ต้องแบ่งเวลาให้เหมาะสม**
 - (ตัวอย่างระดับภาควิชาฯ) Auto-Tech – แข่งรถประหยัดพลังงาน ME-Day
 - (ตัวอย่างระดับคณะฯ/มหาวิทยาลัยฯ) – ชมรมฯ ค่ายอาสา ค่ายต่าง ๆ

ACTIVITIES — The Experiences

A custom-built robot is shown in a competition setting. The robot has a blue base and a gripper arm made of metal and blue tape, holding a clear plastic bottle. A large black corrugated tube is attached to the robot. The robot is on a blue mat with white balls. In the background, a person is holding a smartphone.

INHOUSE Design Competitions

PRIME Robotics — for Robot Design

ACTIVITIES — The Experiences

INHOUSE Design Competitions

PRIME Machinery — for Machine Design

CROSSBOW



ACTIVITIES — The Experiences

ME Ways

Mandatory Industrial Technical Visits



ACTIVITIES – The Experiences



ME Ways

Research Presentation (National and International Levels)



โครงการเรียนรู้นอกห้องเรียน ณ
ภาควิชาวิศวกรรมเครื่องกล คณะวิศวกรรมศาสตร์
วันที่ 2 - 3 มิถุนายน 2561
ณ โรงแรม ไมเค้งา เตอ ซี หัวหิน อ.



สภาวิศวกร (Council of Engineers)

สภาวิศวกรเป็นหน่วยงานที่ทำหน้าที่ออกใบอนุญาตให้แก่ผู้ประกอบการวิชาชีพวิศวกรรม รวมทั้งพิจารณาพักใช้ใบอนุญาตหรือเพิกถอนใบอนุญาต รับรองปริญญา เป็นต้น

ที่ตั้ง

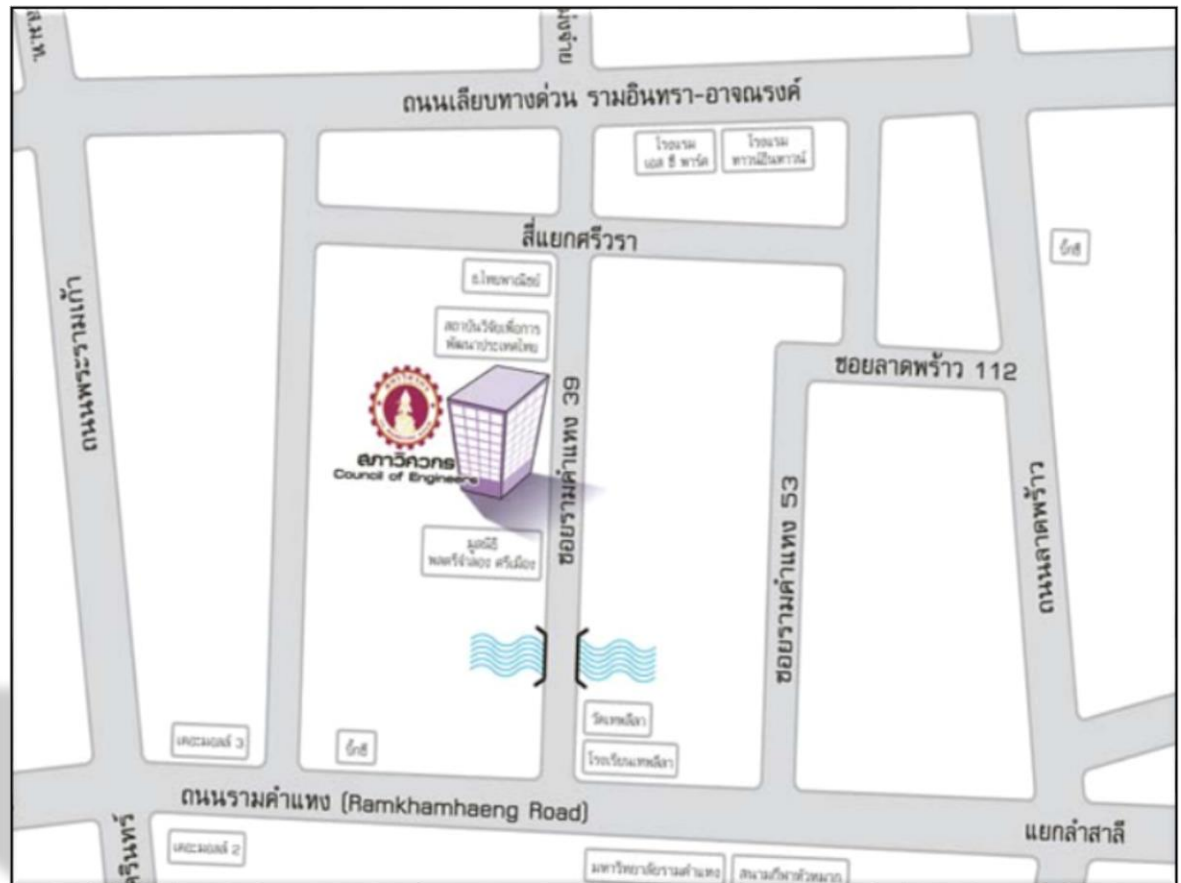
อาคาร ว.ส.ท. ชั้น 2 ซอย
รามคำแหง 39 (เทพลีลา)

แขวงพลับพลา

เขตวังทองหลาง

กรุงเทพฯ 10310

www.coe.or.th



ใบอนุญาต

✓ ภาควิศวกร

สามัญวิศวกร

วุฒิวิศวกร

1. เครื่องจักรกล

งาน	ภาควิศวกร	สามัญวิศวกร	วุฒิวิศวกร
(1) งานให้คำปรึกษา	ทำไม่ได้	ทำไม่ได้	ทำได้ทุกขนาด
(2) งานวางโครงการ	<ul style="list-style-type: none">▶ <u>ที่มีมูลค่าไม่เกิน 50 ล้านบาทต่อโครงการ หรือ</u>▶ <u>ที่มีขนาดระบบรวมกันไม่เกิน 500 กิโลวัตต์ หรือ</u>▶ <u>ที่ใช้งานในอาคารที่มีพื้นที่ใช้สอยในอาคารไม่เกิน 10,000 ตารางเมตร หรือ</u>▶ <u>ที่ใช้งานในอาคารที่มีผู้ใช้สอยพื้นที่ไม่เกิน 500 คน</u>	ทำได้ทุกขนาด	
(3) งานออกแบบและคำนวณ	<u>ที่มีขนาดรวมกันไม่เกิน 100 กิโลวัตต์ต่อเครื่อง</u>	<u>ที่มีขนาดรวมกันไม่เกิน 750 กิโลวัตต์ต่อเครื่อง</u>	
(4) งานควบคุมการสร้างหรือการผลิต	<u>ที่มีขนาดรวมกันไม่เกิน 500 กิโลวัตต์ต่อเครื่อง</u>	<u>ที่มีขนาดรวมกันไม่เกิน 2,000 กิโลวัตต์ต่อเครื่อง</u>	
(5) งานพิจารณาตรวจสอบ	<u>ที่มีขนาดรวมกันไม่เกิน 100 กิโลวัตต์ต่อเครื่อง</u>	ทำได้ทุกขนาด	

ตัวอย่าง

PEOPLE – The Conductors & Facilitators



- 17 Academic staffs (15 Ph.D.)
- 6 Technical staffs
- 5 Administrative staffs



อาจารย์ที่ปรึกษา

นักศึกษาต้องมาพบอาจารย์ที่ปรึกษา

ก่อนลงทะเบียนทุกเทอม เพื่อวางแผนการเรียน
แต่ละเทอม

หากมีข้อสงสัย ขอให้ติดต่อสอบถาม

งานการศึกษาฯ ของคณะฯ (อาคาร 1 ชั้น 1

บริเวณทางเข้า) เป็นหลัก



อาจารย์ที่ปรึกษา (เรียงตามรหัสนักศึกษา)

อาจารย์ที่ปรึกษา

ผศ.ดร.ธนภัทร์ วานิชานนท์ (รองหัวหน้าฯ)



รายชื่อนักศึกษาในความดูแล (ชั้นปีที่ 1)		
ลำดับที่	รหัสนักศึกษา	ชื่อ-สกุล
1	6113001	นายกิตตินันท์ แซ่ตั้ง

อาจารย์ที่ปรึกษา

อ.ดร.ชวัลณัฐ เจริญเขษมมีสุข



รายชื่อนักศึกษาในความดูแล (ชั้นปีที่ 1)		
ลำดับที่	รหัสนักศึกษา	ชื่อ-สกุล
1	6113002	น.ส.กุลธิดา ศรีพยัคฆ์
2	6113004	นายณภัทร อัจฉริยวงศ์
3	6113005	นายณฤทธิกร ทองทวี
4	6113006	นายณัฐพงศ์ หลากสุขถม

อาจารย์ที่ปรึกษา

ผศ.ดร.สรารุช เวชกิจ (หัวหน้าภาควิชาวิศวกรรมเครื่องกล)



รายชื่อนักศึกษาในความดูแล (ชั้นปีที่ 1)		
ลำดับที่	รหัสนักศึกษา	ชื่อ-สกุล
1	6113007	น.ส.นัฐกมล พฤทธิธรรมกุล
2	6113008	นายพัทธกานต์ เลิศปัญญาวิทย์

อาจารย์ที่ปรึกษา

ผศ.ดร.อิทธิโชติ จักรไพวงศ์ (เลขานุการหลักสูตร
ปริญญาโทและปริญญาเอก)



รายชื่อนักศึกษาในความดูแล (ชั้นปีที่ 1)

ลำดับที่	รหัสนักศึกษา	ชื่อ-สกุล
1	6113009	น.ส.พริยา พิรานนท์
2	6113010	นายยศภัทร มุลมาศ
3	6113011	นายรุจิ รุจิราโสภณ
4	6113012	นายศิริส เอี่ยมจรัส
5	6113013	นายสหรัฐ สมยา
6	6113014	นายอัยยรัช สอดส่อง

อาจารย์ที่ปรึกษา

ผศ.ดร.วรศิษฐ์ ตรูทัศนวินท์



รายชื่อนักศึกษาในความดูแล (ชั้นปีที่ 1)		
ลำดับที่	รหัสนักศึกษา	ชื่อ-สกุล
1	6113101	น.ส.เกศรา พลดี
2	6113102	น.ส.จุฬาลักษณ์ พงศ์รัตนพิทักษ์

อาจารย์ที่ปรึกษา

อ.ชาคริต วรรณศิริ



รายชื่อนักศึกษาในความดูแล (ชั้นปีที่ 1)		
ลำดับที่	รหัสนักศึกษา	ชื่อ-สกุล
1	6113104	นายธนพล เปล่งศรี
2	6113105	น.ส.พิชชากร บัวศิริ
3	6113106	นายภาสกร ฤกษ์พล

อาจารย์ที่ปรึกษา

ผศ.ดร.เอกรินทร์ แสงธรรมรัตน์



รายชื่อนักศึกษาในความดูแล (ชั้นปีที่ 1)		
ลำดับที่	รหัสนักศึกษา	ชื่อ-สกุล
1	6113107	นายเมธาพร วัชณุภาพร
2	6113108	นายวิชยุตม์ เดชครุฑ
3	6113109	น.ส.สริตา สังข์กุล
4	6113110	น.ส.อติกานต์ จำปาเงิน

อาจารย์ที่ปรึกษา

ผศ.ดร.อารมณฺ์ เบิกฟ้า (ประธานหลักสูตรปริญญาตรี)



รายชื่อนักศึกษาในความดูแล (ชั้นปีที่ 1)		
ลำดับที่	รหัสนักศึกษา	ชื่อ-สกุล
1	6113194	นายภาสกร บวรรัตนวุฒิ
2	6113195	นายกันตภณ กองศรี
3	6113196	นายจักรพันธ์ คุรุศักดิ์ดาพงศ์
4	6113197	นายชวิน สุภาวิมล

อาจารย์ที่ปรึกษา

ผศ.ดร.ปัญญา อรุณจรัสธรรม



รายชื่อนักศึกษาในความดูแล (ชั้นปีที่ 1)

ลำดับที่	รหัสนักศึกษา	ชื่อ-สกุล
1	6113198	น.ส.ปรางค์ ทองหอม
2	6113199	นายพงศ์ปณต พุกพูน
3	6113200	นายรัชต์พงษ์ ไทยศรีวงศ์
4	6113201	นายรัฐนันท์ ไชยสลิ

อาจารย์ที่ปรึกษา

ผศ.ดร.โชคชัย จุฑะโกสิทธิ์กานนท์



รายชื่อนักศึกษาในความดูแล (ชั้นปีที่ 1)

ลำดับที่	รหัสนักศึกษา	ชื่อ-สกุล
1	6113202	นายวงศธร ชัยรัตน์
2	6113203	นายศุภวุฒิ เลาะห์โชติ
3	6113204	นายอริคม เย็นวารีย์

อาจารย์ที่ปรึกษา

รศ.ดร.ชาคริต สุวรรณจรัส (ประธานหลักสูตร ปริญญาโทและ
ปริญญาเอก)



รายชื่อนักศึกษาในความดูแล (ชั้นปีที่ 1)		
ลำดับที่	รหัสนักศึกษา	ชื่อ-สกุล
1	6113242	นายเชม ทองปรีชา
2	6113243	น.ส.ชนกนันท์ อ่วมอยู่
3	6113244	น.ส.ณัฐนภา ไนรี
4	6113245	นายทองขัตติยะ บัวทอง

อาจารย์ที่ปรึกษา

ผศ.ดร. เอกชัย ชัยชนะศิริ



รายชื่อนักศึกษาในความดูแล (ชั้นปีที่ 1)		
ลำดับที่	รหัสนักศึกษา	ชื่อ-สกุล
1	6113246	นายทัศนัย รักกิจ
2	6113247	นายธนภูมิ สุขสมจิต
3	6113248	นายธีรเดช นาคนรสิงห์
4	6113249	นายฉันทภพ อิมสำราญ
5	6113250	นายนิพิฐพนธ์ พงษ์พาณิชย์
6	6113251	นายบรรณสรณ์ ขวัญนุ้ย

อาจารย์ที่ปรึกษา

ผศ.ดร.รุ่ง กิตติพิชัย



รายชื่อนักศึกษาในความดูแล (ชั้นปีที่ 1)		
ลำดับที่	รหัสนักศึกษา	ชื่อ-สกุล
1	6113252	นายบารมี เมืองพุทธ
2	6113253	นายปกรณ์ บุญเพ็ชร
3	6113254	นายปฎิภาณ โปธิสังวาล

อาจารย์ที่ปรึกษา

ผศ.ดร.พรทิพย์ แก่งอินทร์ (ผู้ช่วยคณบดี)



รายชื่อนักศึกษาในความดูแล (ชั้นปีที่ 1)		
ลำดับที่	รหัสนักศึกษา	ชื่อ-สกุล
1	6113255	นายปองพล สกุลคุณาทิพย์
2	6113256	น.ส.พิชญ์ธนิกา แยมบางยาง

อาจารย์ที่ปรึกษา

ผศ.ดร.วัชรพงษ์ ชูแก้ว



รายชื่อนักศึกษาในความดูแล (ชั้นปีที่ 1)

ลำดับที่	รหัสนักศึกษา	ชื่อ-สกุล
1	6113257	นายวรโชติ ตั้งเสริมวงศ์
2	6113258	น.ส.ศศิธร แกสमान
3	6113259	นายสหรัฐ อินทร์แป้น

อาจารย์ที่ปรึกษา

อ.ดร.เจษฎาภรณ์ ปรียดำกุล



รายชื่อนักศึกษาในความดูแล (ชั้นปีที่ 1)		
ลำดับที่	รหัสนักศึกษา	ชื่อ-สกุล
1	6113260	น.ส.สหัสวดี ศรีสวัสดิ์
2	6113334	นายจิรชยา แสงทอง
3	6113335	นายณัชพล คงทอง
4	6113338	นายพชระ อุดมคำ
5	6113340	นายภัทรชัย ใจโปร่ง

อาจารย์ที่ปรึกษา

อ.ดร.เจษฎาภรณ์ ปรียดํากล



รายชื่อนักศึกษาในความดูแล (ชั้นปีที่ 1)		
ลำดับที่	รหัสนักศึกษา	ชื่อ-สกุล
6	6113341	น.ส.มณีรัตน์ สัจจญาติ
7	6113342	นายยศกร หงษ์มณี
8	6113343	นายศิริวัฒน์ ชำวงศ์
9	6113344	นายสุกฤษฎี เทียงภักดิ์
10	6113346	นายอาณกร แก้วนิตย์

อาจารย์ประจำ

ยศ.บรียงวุฒิ จุฬละโพธิ



ยศ.ดร.กนคักดี เอี่ยมโสภาส



เลขานุการหลักสูตรปริญญาตรี

คุณสุกัญญา กิ่งสวัสดิ์



อีเมล

sukanya.kin@mahidol.ac.th

โทรศัพท์

028892138 ต่อ 6401