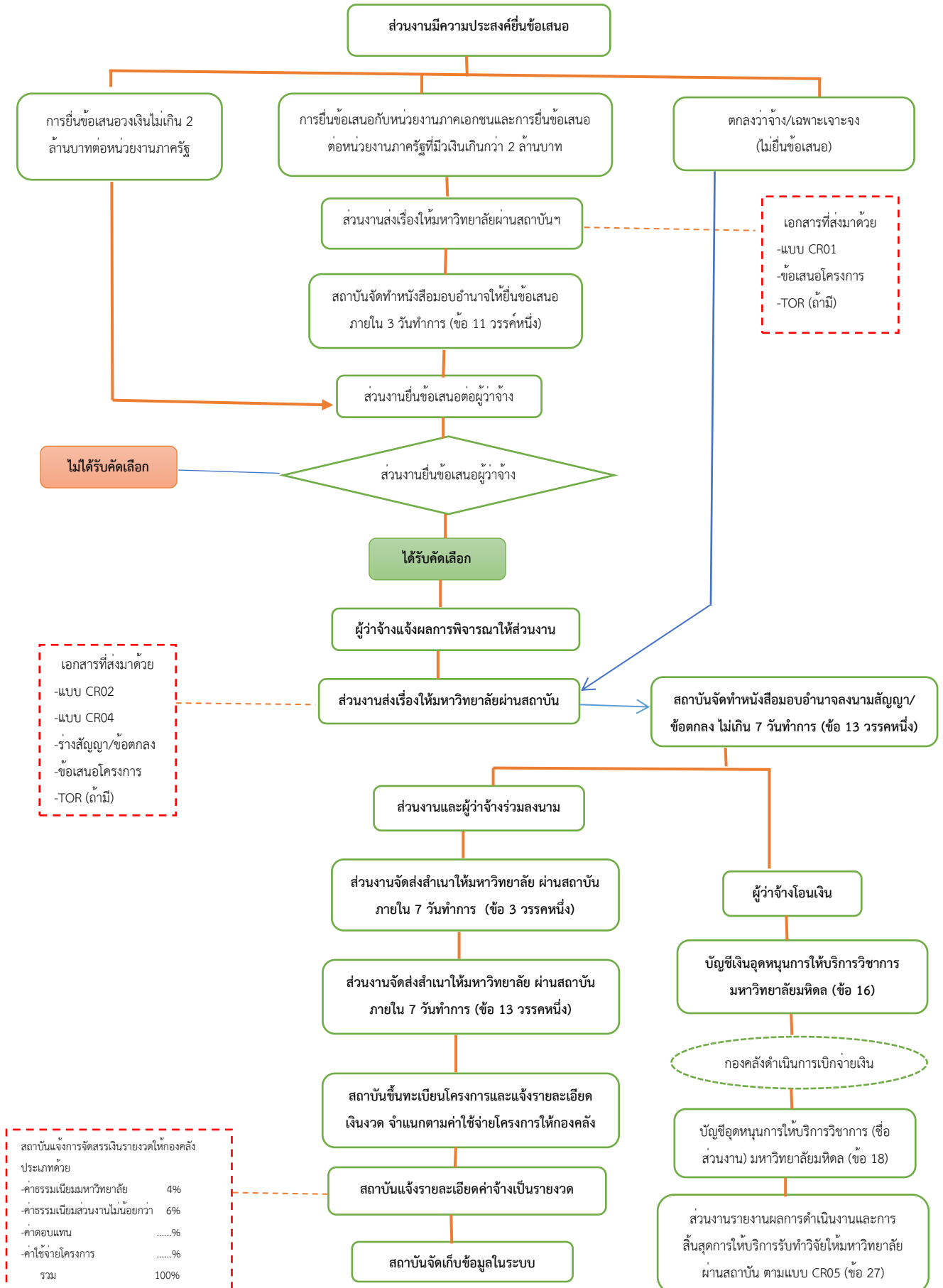


ขั้นตอนการดำเนินการให้บริการรับทำวิจัย

ตามข้อบังคับมหาวิทยาลัยมหิดล ว่าด้วยหลักเกณฑ์การให้บริการรับทำวิจัยและให้บริการทางวิชาการ พ.ศ. 2561

หมวด 1 การให้บริการรับทำวิจัย

(ดูแลบริหารจัดการภายใต้สถาบันบริหารจัดการเทคโนโลยีและนวัตกรรม)



ขั้นตอนการดำเนินการให้บริการทางวิชาการ

ตามข้อบังคับมหาวิทยาลัยมหิดล ว่าด้วยหลักเกณฑ์การให้บริการรับทำวิจัยและให้บริการทางวิชาการ พ.ศ. 2561

หมวด 2 การให้บริการทางวิชาการ

(ดูแลบริหารจัดการภายใต้คณะวิศวกรรมศาสตร์)

